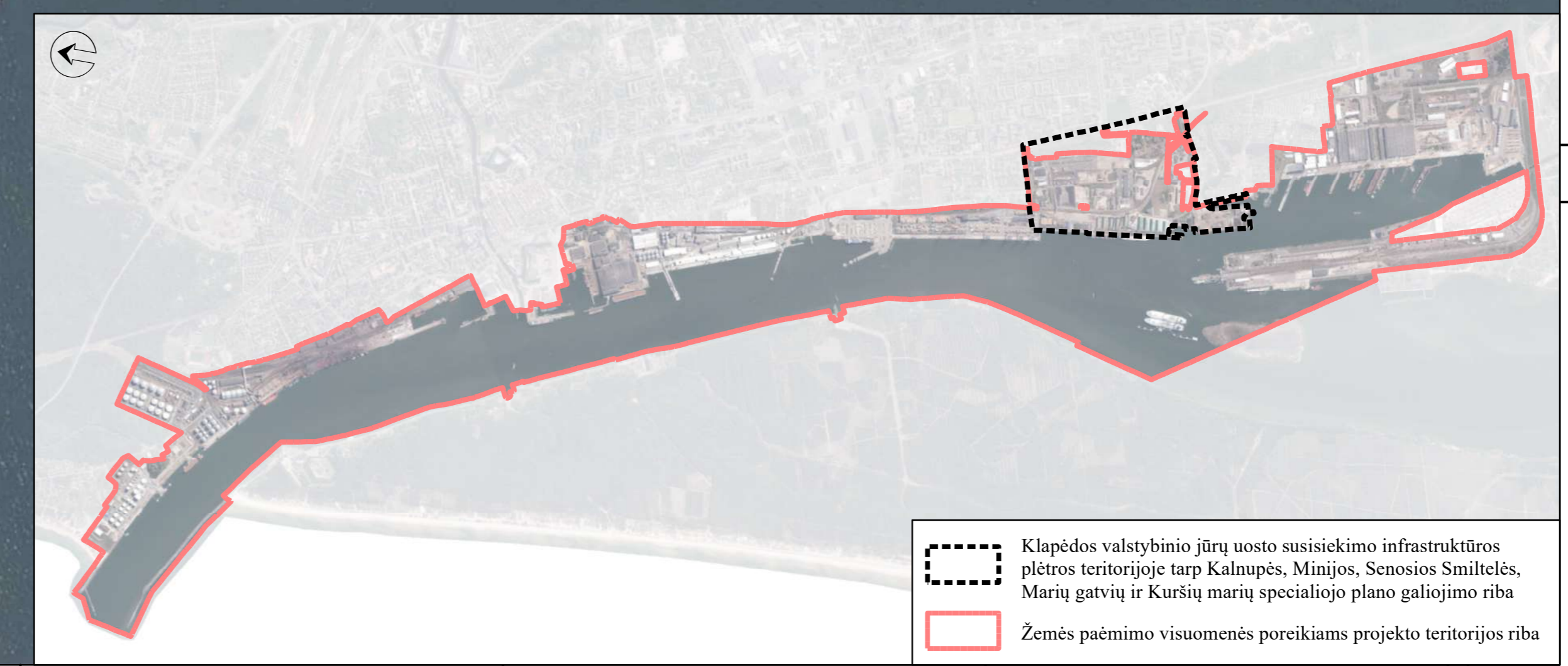
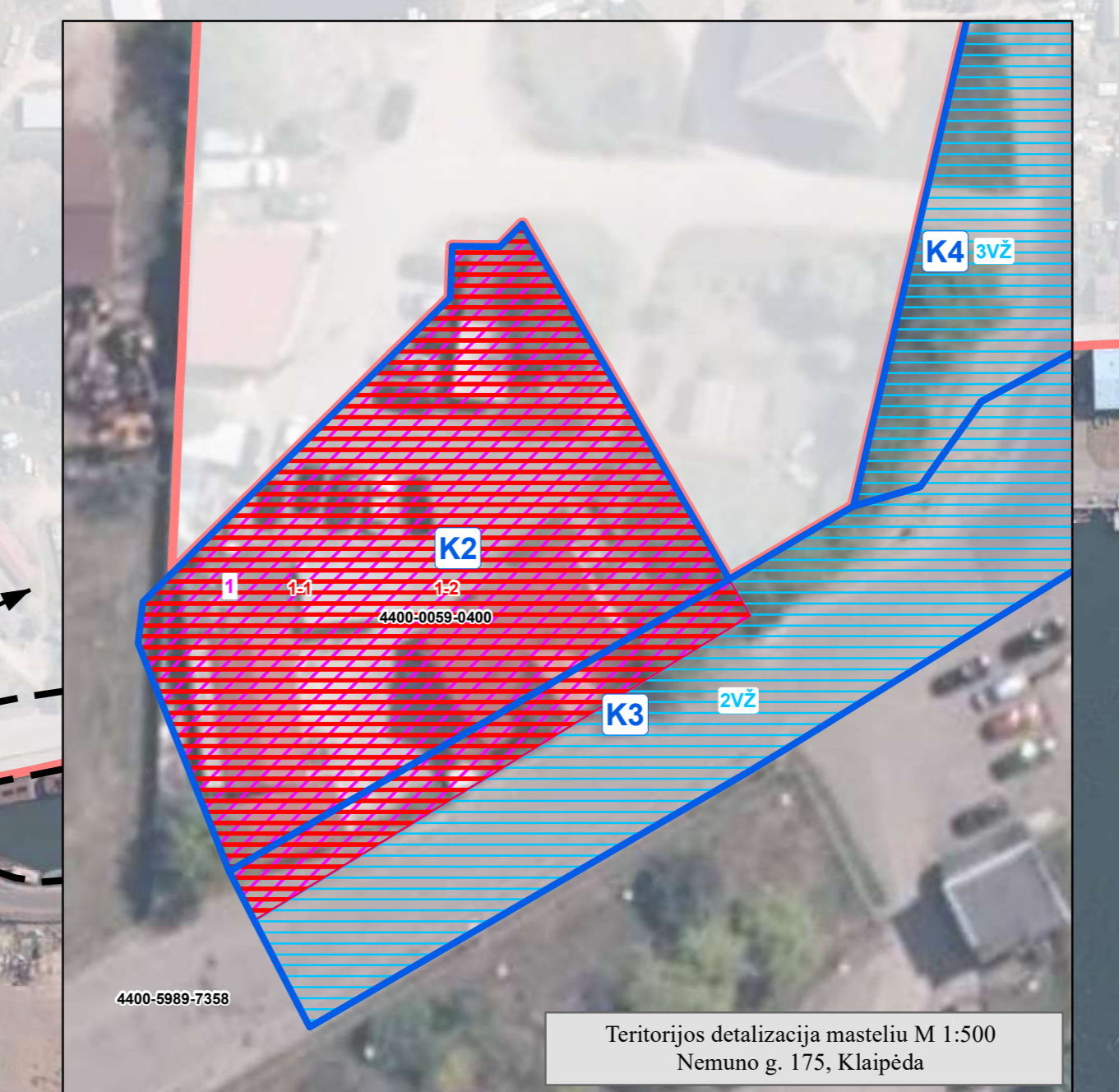
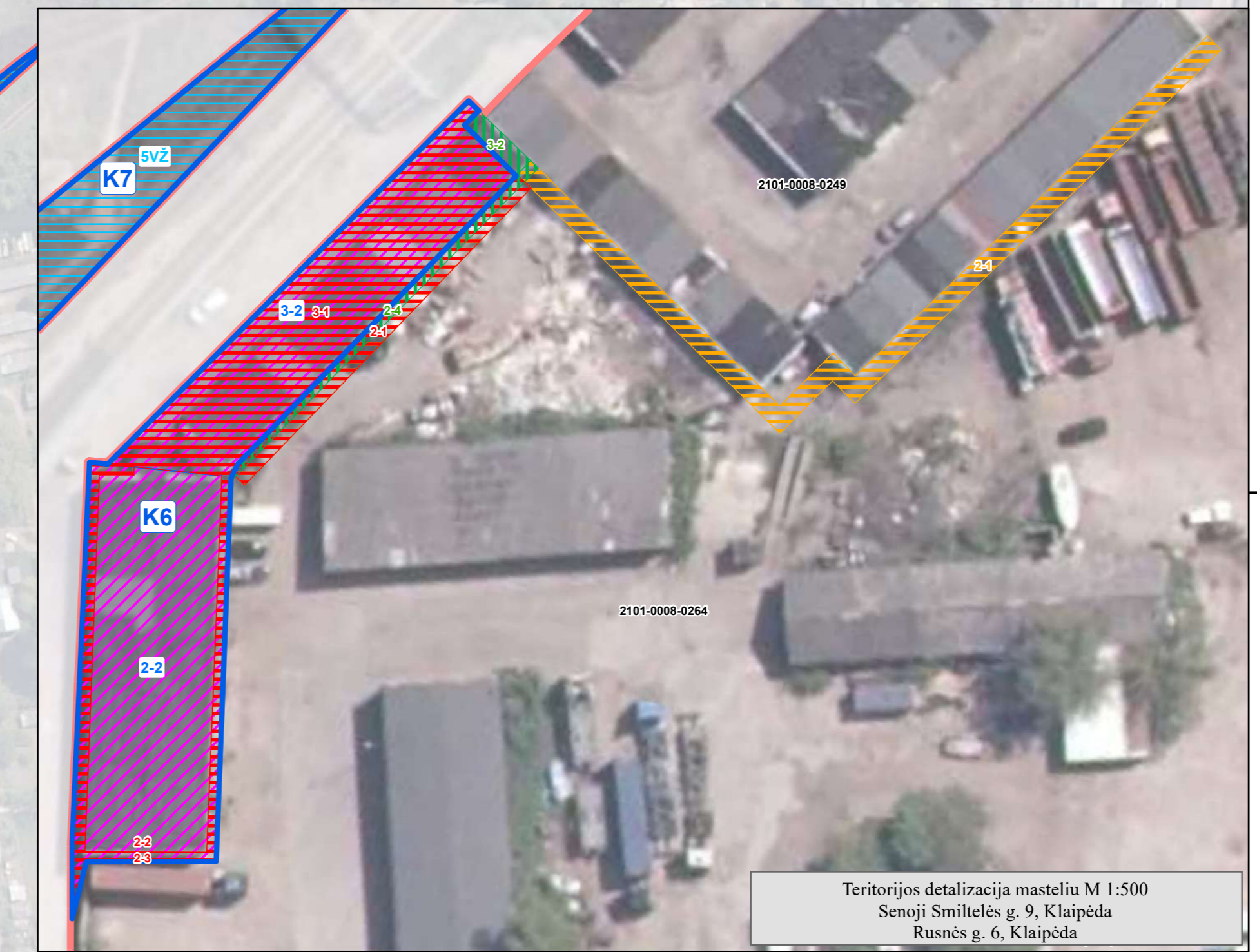


**ŽEMĖS PAĖMIMO VISUOMENĖS POREIKIAMS
PROJEKTO PARENGIMO IR ĮGYVENDINIMO
PAGAL KLAIPĖDOS VALSTYBINIO JŪRŲ UOSTO
SUSISIEKIMO INFRASTRUKTŪROS PLĖTROS
TERITORIJOJE TARP KALNUPĖS, MINIJOS,
SENOSIOS SMILTĖLĖS, MARIJŲ GATVIŲ IR
KURŠIŲ MARIŲ SPECIALŪJŲ PLANĄ
SPRENDINIAI. VISUOMENĖS POREIKIAMS
FORMUOJAMI ŽEMĖS SKLYPAI**
M 1: 2 000

- SUTARTINIAI ŽYMĖJIMAI:**
- Klaidėdos valstybinio jūrų uosto susisiekimo infrastruktūros plėtros teritorijoje tarp Kalnupės, Minijos, Senosios Smiltelės, Marijų gatvių ir Kuršių marių specialiojo plano galiojimo riba
 - Žemės paėmimo visuomenės poreikiams projekto teritorijos riba
 - Paimami visuomenės poreikiams valstybinės žemės sklypai
 - Paimami visuomenės poreikiams mišrios nuosavybės formos žemės sklypai
 - Valstybinės žemės plotai
 - Esami servitutai
 - Projektuojami servitutai (laikini)
 - Siūlymi naikinti servitutai
 - Suprojektuoti visuomenės poreikiams žemės sklypai



1. 1994 m. Lietuvos koordinatų sistema LKS-94;
2. NZT Lietuvos Respublikos teritorijos M 1:10 000 skaitmeninis rastinis ortofotografinis žemėlapis ORT10LT
© Nacionalinė žemės tarnyba prie Aplinkos ministerijos, 2021;
3. Nėkilimo planavimo tarybos registro duomenys
© Valstybės įmonė Registru centras, 2023.

KVAL. PAVY. DOK. NR.	PROJECTS IRANI Pilnų g. 521, Akacijos, Kauno r. tel. +37061 66666	PLANO PAVADINIMAS Žemės paėmimo visuomenės poreikiams projekto parengimo ir įgyvendinimo pagal Klaipėdos valstybinio jūrų uosto susisiekimo infrastruktūros plėtros teritorijoje tarp Kalnupės, Minijos, Senosios Smiltelės, Marijų gatvių ir Kuršių marių specialiojo plano
2R-VP-63	PV A. Saurelskis	2024.02
KVAL. PAVY. DOK. NR.	atamis Žemaitės g. 100, Vilnius tel. +3705 2725334	BREŽINIO PAVADINIMAS Sprendiniai. Visuomenės poreikiams formuojami žemės sklypai
TPV 0034	PDV Z. Grabauskas	2024.02
TPV 0081	PDV E. Grablevičienė	2024.02
2R-VP-153	PDV A. Anskienė	2024.02
KVALIKO TRUMP.	PLANAVIMO ORGANIZATORIUS LIETUVOS RESPUBLIKOS SUSISIEKIMO MINISTERIA Gedimino pr. 17, 01508 Vilnius	SUTARTIES NR. AT-217-2161
LT		M 1:2 000 LAPAS LAPŲ 1 1